

ЗАДАНИЕ К УРОКУ

Задание предназначено для самопроверки, отправлять его учителю не нужно.

1. Класс 7
2. Предмет Биология
3. Тема по планированию: Тип Губки. Тип Кишечнополостные.
4. Ведущий Астахова Татьяна Васильевна

Задание 1. Заполните таблицы.

Классы Губок

Признак	Обыкновенные губки	Известковые губки	Стеклянные губки
Местообитание			
Колониальные или одиночные			
Размеры тела			
Скелетные иглы			
Окраска тела			
Форма тела			

Классы Кишечнополостных

Признак	Гидроидные	Сцифоидные медузы	Коралловые полипы
Строение (общие черты)			
Строение (особенности классов)			
Местообитание			
Свободноплавающие или сидячие Одиночные или колониальные			
Представители			

Задание 2. Вставьте в текст пропущенные слова:

Эктодерма – это _____ слой клеток. Он образован _____, _____, _____ клетками.

Они формируются из _____ клеток.

Энтодерма – это _____ слой клеток. Он образован _____ и _____ клетками. Главные функции этих клеток: _____ и _____.

Задание 3. Подпишите на рисунке части медузы и полипа:

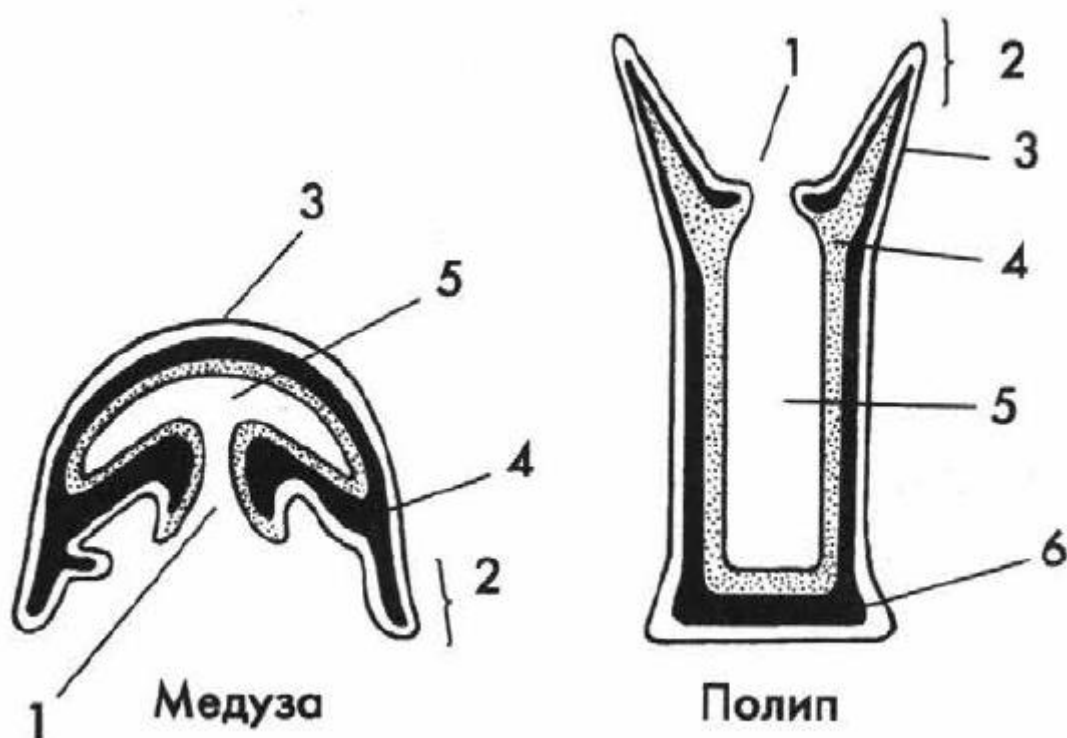


Рис. Строение медузы и полипа.

1		4	
2		5	
3		6	

Задание 4. Дайте определения:

Регенерация - _____

Чередование поколений - _____

Полип - _____

Рифы – _____

Задание 5. Посмотрите по ссылке видеофрагмент «Движение медузы»
https://www.youtube.com/watch?v=d61OBvWV_ZE&feature=emb_logo

Ответы для самопроверки

Задание 1. Заполните таблицу.

Классы Губок

Признак	Обыкновенные губки	Известковые губки	Стеклянные губки
Местообитание	Обитают в морях и океанах и пресных водоёмах	Обитают на мелководьях морей и океанов	В основном глубоководные формы
Колониальные или одиночные	Колониальные, одиночные – редки	Как одиночные, так и колониальные	В основном одиночные, колонии редки
Размеры тела	До 1 м	Не более 7 см в диаметре	До 50 см высотой
Скелетные иглы	Могут иметь кремниевый скелет из органического вещества, но скелетные иглы могут отсутствовать	3 см в длину	Содержат кремний, размеры от 1 мм до 30-40 см
Окраска тела	Очень разнообразна	Жёлто-серая окраска	Имеет белую, серую, жёлтую или коричневую окраску
Форма тела	Очень разнообразны по форме	-	-

Классы Кишечнополостных

Признак	Гидроидные	Сцифоидные медузы	Коралловые полипы
Строение (общие черты)	Рот окружен щупальцами, слепо замкнутая кишечная полость. 2 слоя тела.		
Строение (особенности классов)	Подощва	Развитая мезogleя, Рот на нижней стороне	Наличие известкового скелета
Местообитание	Пресные водоемы	Моря и океаны	Теплые моря и океаны

Свободноплавающие или сидячие Одиночные или колониальные	Одиночные Медленно передвигающиеся по поверхности	Одиночные свободноплавающие	Колониальные Сидячие
Представители	Гидра	Медуза корнерот	Красный коралл

Задание 2. Вставьте в текст пропущенные слова:

Эктодерма – это наружный слой клеток. Он образован нервными, стрекательными и половыми клетками. Они формируются из промежуточных клеток.

Энтодерма – это внутренний слой клеток. Он образован железистыми и эпителиально-мышечными клетками. Главные функции этих клеток: пищеварение и сокращение или растяжение тела.

Задание 3. Подпишите на рисунке части медузы и полипа:

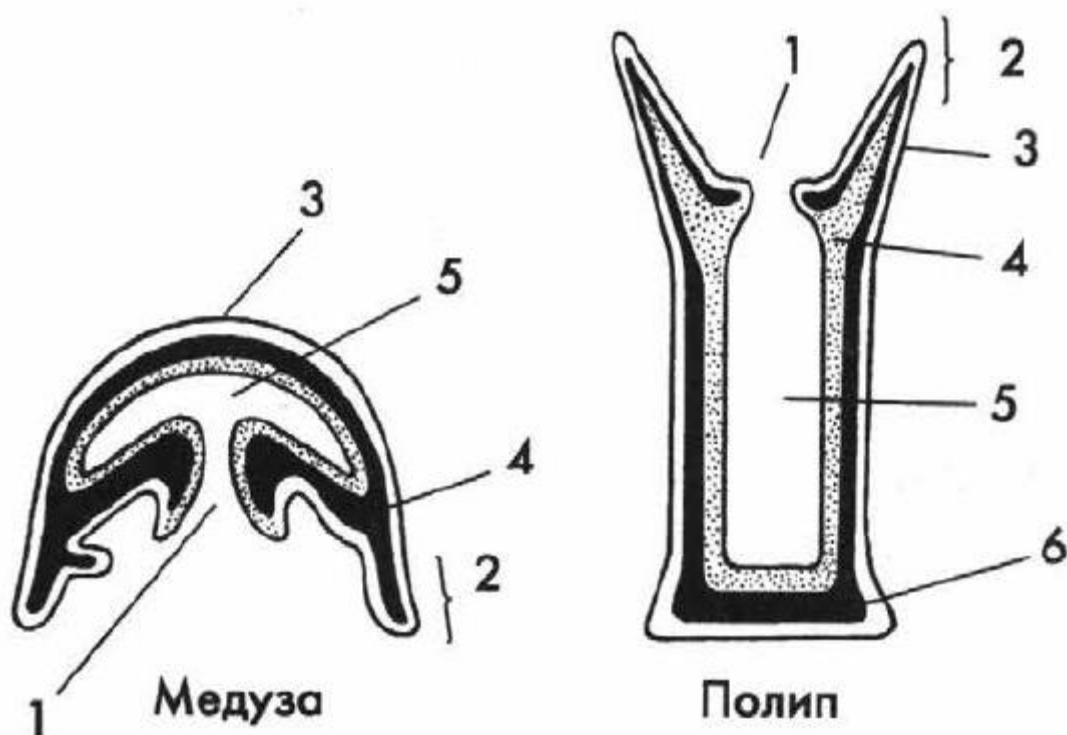


Рис. Строение медузы и полипа.

1	<u>рот</u>	4	<u>энтодерма</u>
2	<u>щупальца</u>	5	<u>кишечная полость</u>
3	<u>эктодерма</u>	6	<u>опорная пластинка</u>

Задание 4. Дайте определения:

Регенерация – способность восстанавливать повреждённые части своего тела.

Чередование поколений – неподвижный (сидячий) полип и свободноплавающая медуза сменяют друг друга в цикле развития. Это явление впервые отмечено у кишечнополостных.

Полип – неподвижная стадия развития в жизненном цикле кишечнополостных.

Рифы - образованы минеральными скелетами рифообразующих кораллов и опасны для мореплавания.