

Задание к уроку
6 класс
Биология
Передвижение веществ у животных
Катриченко Маргарита Ивановна

Еще раз ознакомьтесь с содержанием видеоролика урока и прочтите внимательно параграф. Выполните предложенные задания, чтобы лучше запомнить все, о чем узнали на уроке.

Задание 1

На основании всей известной вам информации заполните таблицу «Строение крови»

Основа транспортной системы	Кровь			
	Форменные элементы			
Компоненты				
Функции				

Задание 2

Вставьте в текст «Кровь позвоночных животных» пропущенные термины из предложенного перечня. Ответ оформите в виде таблички – внесите последовательность цифр, соответствующих правильным ответам.

Кровь позвоночных животных состоит из жидкой _____ (А) и находящихся в ней форменных элементов: эритроцитов, _____ (Б) и лейкоцитов. _____ (В) участвуют в процессе дыхания, красный цвет им придает железосодержащий белок гемоглобин. Он участвует в переносе кислорода. _____ (Г) выполняют в организме животных и человека защитные функции, уничтожая проникших в организм бактерий и вирусов. Тромбоциты участвуют в процессе свертывания крови

ПЕРЕЧЕНЬ ТЕРМИНОВ:

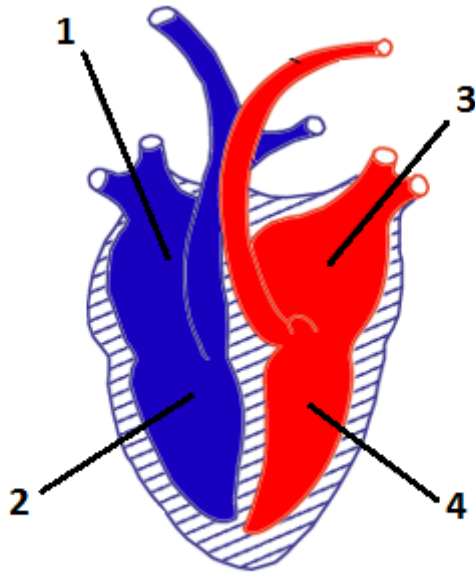
- 1) кровяная плазма 2) форменный элемент 3) эритроциты
4) тромбоциты 5) лейкоциты 6) органические вещества 7) вода

Ответ:

А	Б	В	Г

Задание 3

Рассмотрите рисунок «Строение сердца». Подпишите на нем название основных частей сердца, обозначенных номерами 1-4.



Ответьте на вопрос:

Какая кровь - богатая кислородом или бедная, находится в правой и левой половинах сердца?

Ответы на задания для самопроверки

Задание 1

На основании всей известной вам информации заполните таблицу «Строение крови»

Основа транспортной системы	Кровь			
	Плазма	Форменные элементы		
Компоненты	Вода с растворенными веществами	Эритроциты	Лейкоциты	Тромбоциты
Функции	Среда для форменных элементов, перенос растворенных веществ	Перенос кислорода и углекислого газа	Иммунитет – защита организма	Свертывание крови

Задание 2

А	Б	В	Г
1	4	3	5

А) 1 - кровяной плазмы Б) 4 - тромбоцитов В) 3 - эритроциты Г) 5 - лейкоциты

Задание 3

- 1) правое предсердие
- 2) правый желудочек
- 3) левое предсердие
- 4) левый желудочек

Ответьте на вопрос:

В правой половине сердца находится венозная кровь – бедная кислородом.

В левой половине сердца находится артериальная кровь - богатая кислородом