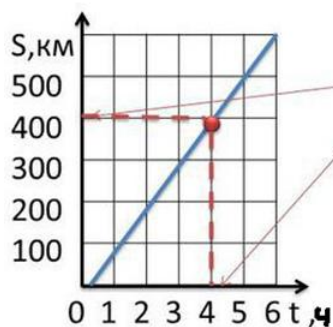


Домашнее задание по теме
«Расчет пути и времени движения.
Графическое представление движения»

Задание 1

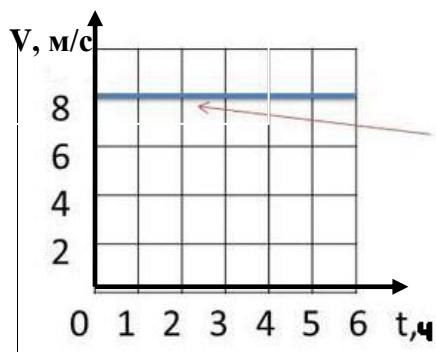
График зависимости пути от времени представлен на рисунке. По графику определите скорость движения тела.



Дано:	Решение:
$S = 400 \text{ км}$	
$t = 4 \text{ ч}$	
$v = ?$	
Ответ:	

Задание 2

График зависимости скорости равномерного движения тела от времени представлен на рисунке. По этому графику определите скорость движения тела. Рассчитайте путь, пройденный телом за 4 часа.



Дано:	Решение:
$v = 8 \text{ м/с}$	
$t = 4 \text{ ч}$	
$v = ?$ $S = ?$	