

Инструкция для администраторов района

Адрес городского портала дистанционного обучения:

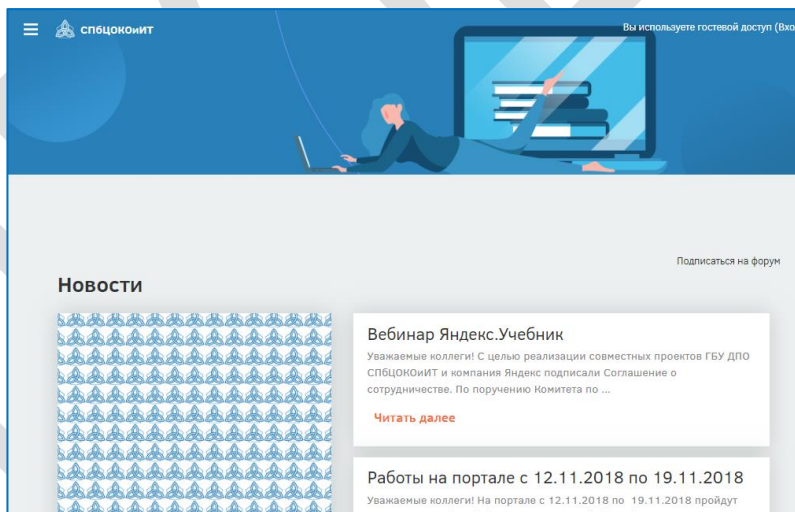
<http://do2.rcokoit.ru/>

Примечание: данная инструкция написана в условиях работы на ПК (на мобильных устройствах вид экрана, расположение кнопок, элементов может отличаться от представленных на скриншотах).

Функции пользователя СДО с правами «администратор района»:

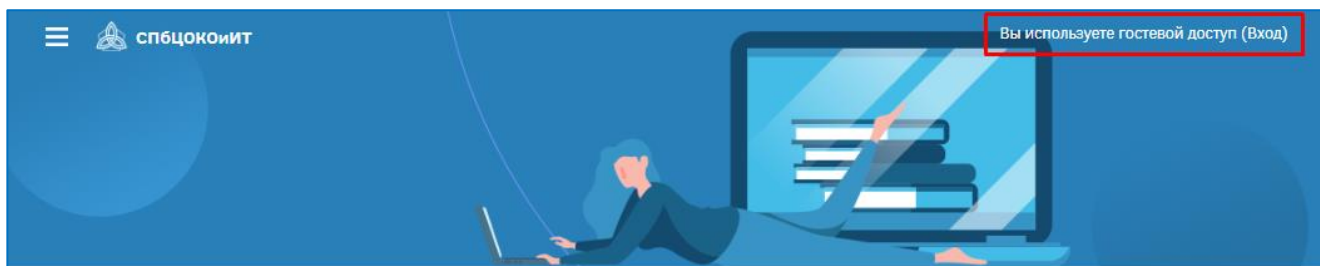
- ✓ создание новых пользователей с правами «администратор ОУ»;
- ✓ назначение пользователя на роль «администратор ОУ»;
- ✓ управление запросами на импорт курса из пула курсов педагогов района (также возможен запрос на создание нового курса).

1. Структура портала. Внешний вид

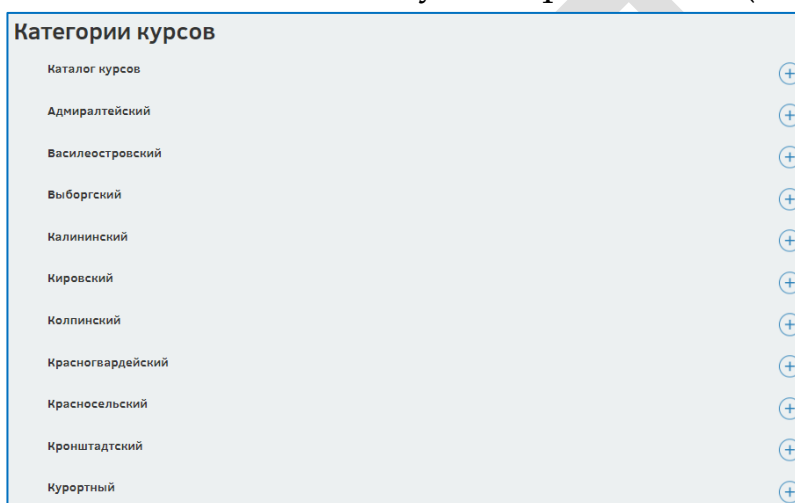


На первой странице портала незарегистрированному пользователю доступны:

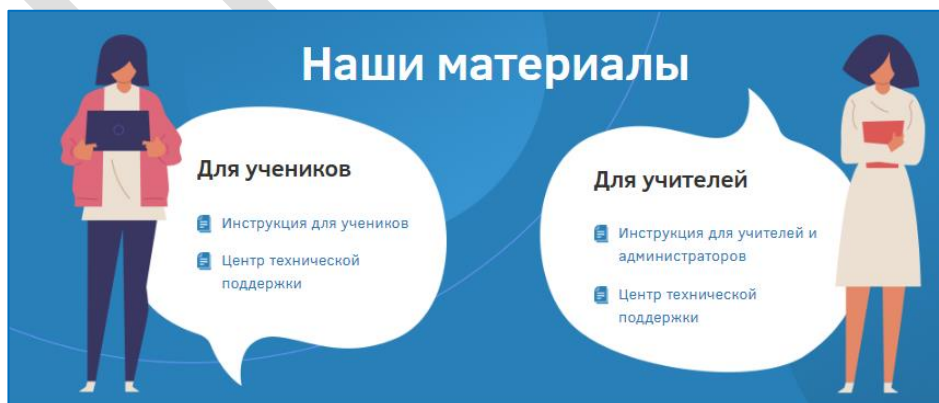
- ✓ новости портала, содержащие актуальные обращения от администраторов к пользователям портала;
- ✓ поле «Вход» для зарегистрированных пользователей – наверху справа:



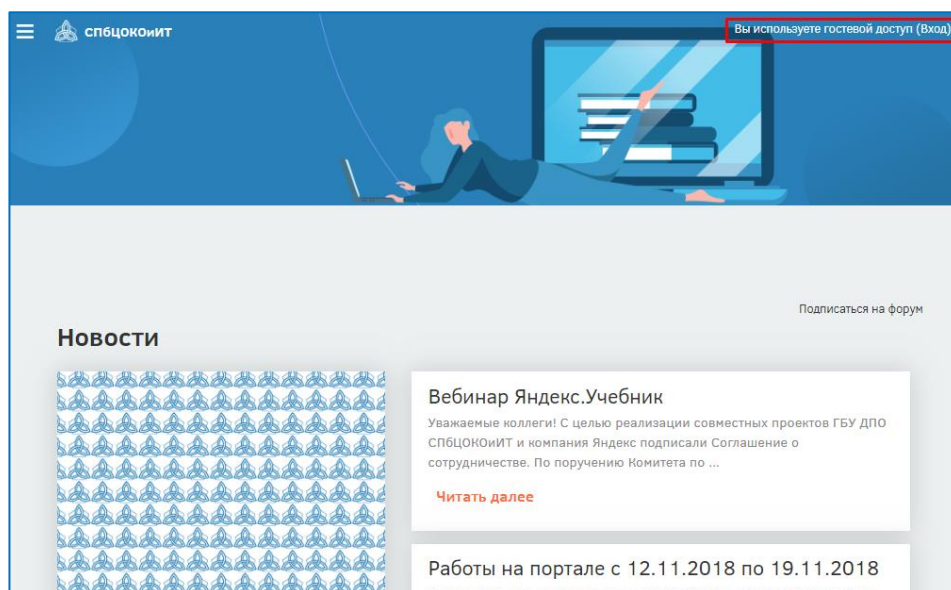
- ✓ категории дистанционных курсов «Каталог курсов» и перечень районов. В категории районов находятся виртуальные площадки образовательных организаций (ОО) данного района и подведомственные Комитету по образованию (КО):



- ✓ раздел «Наши материалы», который содержит инструкции по работе с городским порталом для разных категорий пользователей и ссылку на техническую поддержку в режиме онлайн, где администраторы сектора дистанционного обучения СПБЦОКОиИТ консультируют пользователей по возникшим во время работы с порталом проблемам.




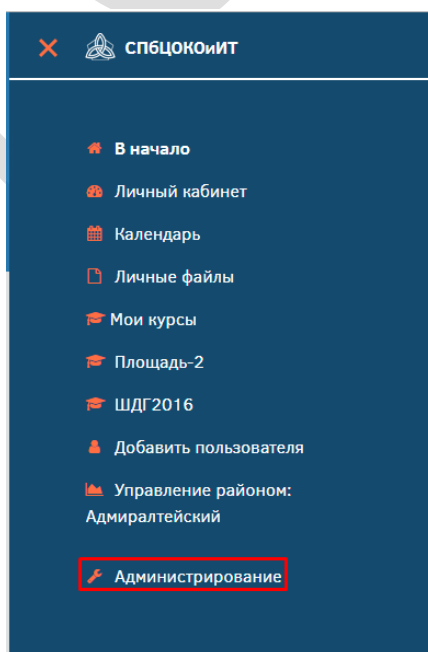
2. Вход в систему



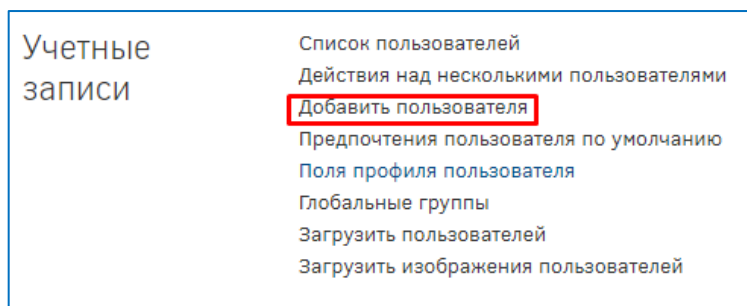
Вход в систему осуществляется с помощью логина и пароля, который был выдан городским администратором.

3. Создание нового пользователя

Добавление нового пользователя происходит через кнопку меню , которая откроет выпадающий список дополнительных возможностей. В выпадающем списке надо найти строку «Администрирование» (сама нижняя).



Откроется новая страница, на которой во вкладках необходимо найти «Пользователи». На открывшейся странице в перечне команд будет команда «Добавить пользователя»:



В поле «Логин» записывается новый логин для администратора ОО латинскими буквами, в формате: admin«номер района»«вид ОО»«номер ОО» (для ОДОД формат немного меняется admin«номер района»d«аббревиатура_названия»).

ПРИМЕР: admin1s306 (все буквы латинские, строчные, без пробелов)

Вид ОО:

- g - гимназия;
- l – лицей;
- s – школа;
- i – интернат.

Нумерация районов:

1. Адмиралтейский
2. Василеостровский
3. Выборгский
4. Калининский
5. Кировский
6. Колпинский
7. Красногвардейский
8. Красносельский
9. Кронштадтский
10. Курортный
11. Московский


- 12. Невский
- 13. Петроградский
- 14. Петродворцовый
- 15. Приморский
- 16. Пушкинский
- 17. Фрунзенский
- 18. Центральный

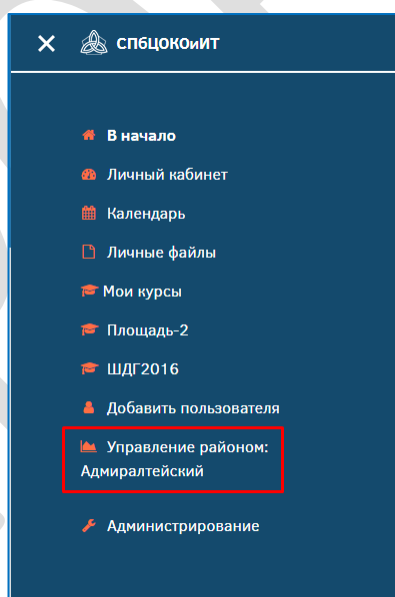
Также необходимо ввести ФИО пользователя и адрес электронной почты.

ВНИМАНИЕ! Данный о пользователе (ФИО или почту) может изменить только городской администратор.

4. Назначение пользователя администратором ОО

Назначение пользователя на роль администратора ОО происходит

через раздел меню  «Управление районом:...»



На открывшейся странице будет перечень всех ОО района. Напротив названия ОО необходимо нажать ссылку «Назначить администратора».

4300	ГБУ ДППО ЦПКС ИМЦ Адмиралтейского района	Назначить администратора
------	---	--

На следующей странице еще раз выбрать роль, на которую будет назначен пользователь - «Администратор ОУ»:

Выберите назначаемую роль

Роль	Описание	Пользователи с ролью
Администратор ОУ		0
Роль для учителя		0
Роль для ученика		0
Роль учителя для пула курсов		0

Из списка пользователей в правом столбце выбрать нужного пользователя (можно использовать поиск по фамилии внизу поля (синяя рамка)) и нажать кнопку «Добавить». Пользователь должен оказаться в левом столбце:

Имеющиеся пользователи

Никого в этом контексте типа «Категор

Пользователи из контекста «Категория

Матросова Наталия Дмитриевна (n.d.m
ОУ2 Администратор (7921 7991415@y

Добавить

Удалить

Потенциальные пользователи

Потенциальные пользователи, соответ

Админ Тестовый (admintest@do3.rcokc
Тестовый Админ (asdasd@lms-serv
Тестовый администратор района (tes
Тестовый Аккаунт (test4rcokoit@gmail.
Тестовый Преподаватель (TT12@ppoe.
Тестовый Преподаватель (mail1@mail3
Тестовый Учитель (test@do2.rcokoit.ru
Тестовыйвторой Преподаватель (mail2

Найти

Найти тестовый

На этом добавление администратора ОО закончено.